



WILHELM MAY GMBH - Baubeschlagfabrik
 Gießereistraße 3 , D-42551 Velbert
 Telefon 020 51 / 28 37 -0 Telefax 020 51 / 28 37 30

Stiftberechnung Springdrücker auf Schild

Auf Grund der besonderen Eigenschaften dieser Türdrücker ist es notwendig, daß die Drückerstifte 39 mm ab Profilauf­fläche in jeder Drückerhälfte einste­hen. Dieser Einstand darf sich in der Ge­brauchszeit nicht selbstständig verän­dern können. Zu diesen Zweck emp­fehlen wir unsere speziell gekerbten Vierkantstifte. Bei Nichteinhaltung dieser Einbau­vorschrift besteht Bruchgefahr und Gewährleistungsausschluss.

A) Drückergarnitur

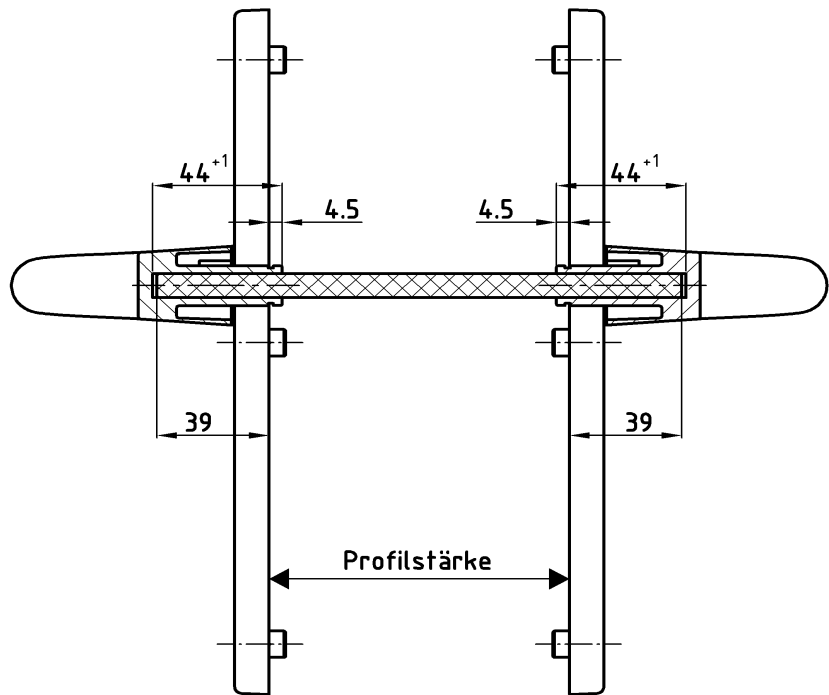
Berechnung für Standardab­deckschilder 10mm

Erforderliche Stiftlänge

Länge = 2x 39mm + Profilstärke

Erforderliche Schraubenlänge

Länge = 10mm + Profilstärke



B) Wechselgarnitur

Berechnung für Standardab­deckschilder 10mm

Erforderliche Stiftlänge

Länge = 39mm + gewünschter Stiftvorstand

Erforderliche Schraubenlänge

Länge = 10mm + Profilstärke

